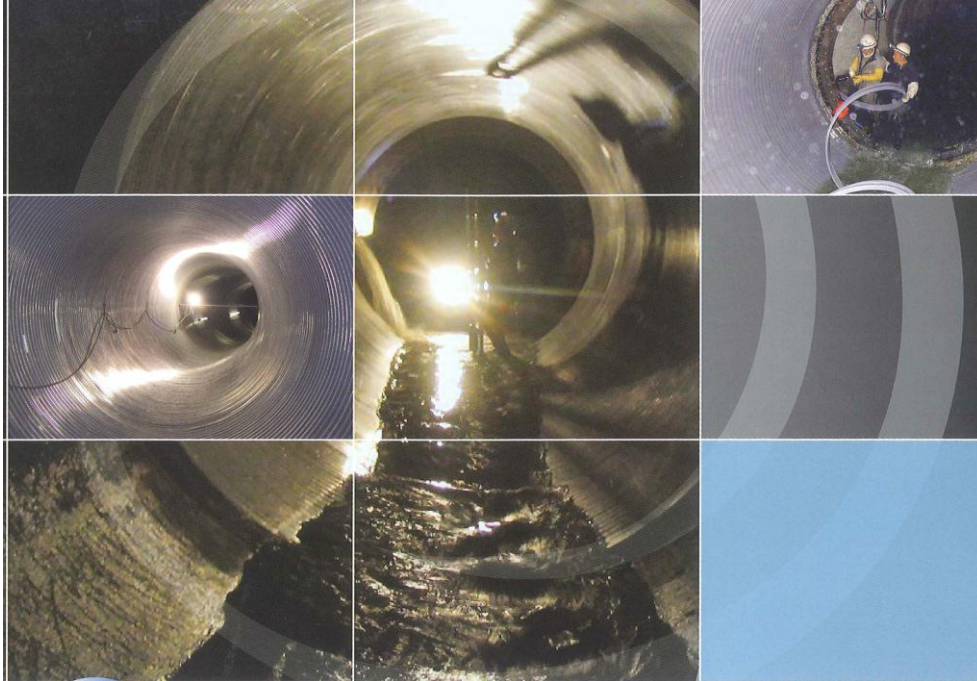


SPR工法 既設適用管径250~6000mm

老朽管の内側に塩ビ製プロファイルの更生管を構築
既設管・更生管・裏込め材が一体化した新たな複合管として再生させます



工法の特長

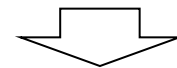
- ◇ 非開削で施工可能
- ◇ 下水を流しながら施工可能
- ◇ 管路の耐震化が可能
- ◇ 耐食性に優れている
- ◇ レベル2地震動に対応

【SPR工法の管径】

- 元押し式**
- ◇ 円形管：φ250～φ1500mm
- 自走式**
- ◇ 円形管：φ800～φ5000mm
 - ◇ 矩形・馬蹄形きよ
：900～6000mm

施工例

施工前（腐食状況）



SPR施工後

